

59 600 €

 31 m²

 1 pièce

 Pont-Évêque centre ville



Spécial investisseur

Type d'appartement	T1
Surface	31.20 m ²
Séjour	5 m ²
Pièces	1
Étage	2
Epoque, année	1949
État général	En bon état
Chauffage	Gaz Collectif
Cuisine	Non équipée
Ameublement	Non meublé
Vue	Rue
Ouvertures	PVC, Double vitrage
Exposition	Ouest

Référence VA1941, Mandat N°2080 **Jamilla Oukheira, votre conseillère en immobilier : 06 52 14 15 27 vous propose** en plein centre de Pont-Evêque, dans une copropriété en cours de création un appartement de 31 m2 au 2eme et dernier étage d'un immeuble rénové en 2021.

Appartement composé d'une entrée, cuisine ouverte sur une pièce à vivre, d'une salle d'eau et d'un WC indépendant. Votre conseillère en immobilier, Jamilla Oukheira agent commercial immatriculé au RSAC de Vienne sous le numéro 749 975 454.

Prix de vente honoraire inclus à la charge du vendeur.

Mandat N° 2080. Honoraires à la charge du vendeur et de l'acquéreur. Honoraires inclus de TTC à la charge de l'acquéreur. Classe énergie F, Classe climat F. Logement à consommation énergétique excessive. La loi impose que le niveau de performance énergétique (DPE) du bien immobilier, actuellement de classe F, soit compris, à compter du 1er janvier 2028, entre la classe A et la classe E. Montant moyen estimé des dépenses annuelles d'énergie pour un usage standard, établi à partir des prix de l'énergie de l'année 2021 : entre 640.00 et 900.00 €. Ce bien vous est proposé par un agent commercial. Nos honoraires :

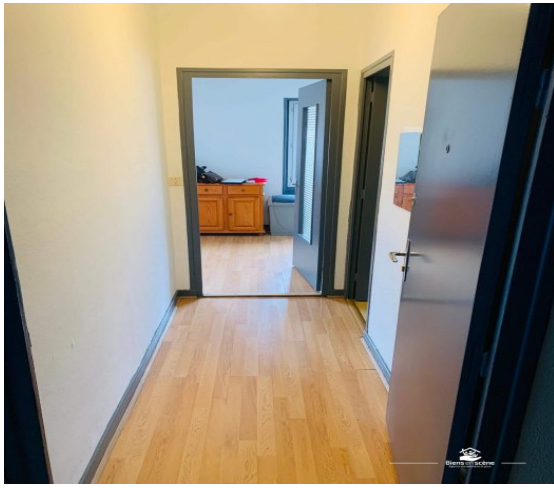
https://files.netty.immo/file/bryere/160/5u3V/honoraires_particuliers_sans_remise_1_.pdf

Les points forts :

- centre ville
- proche toutes commodités
- dernier étage
- lumineux
- petite copropriété

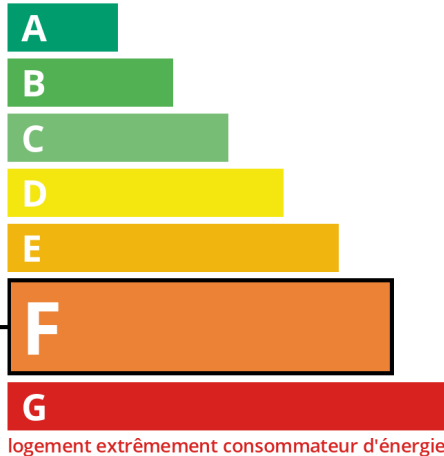


BIENS EN SCENE SASU
551 route de la Varèze
38122 Cour-et-Buis
www.biensenscene-immo.fr
contact@biensenscene.fr
04 74 20 63 94



Passoire énergétique	consommation	émissions
	381 kWh/m ² .an	81* kg CO ₂ /m ² .an

logement très performant

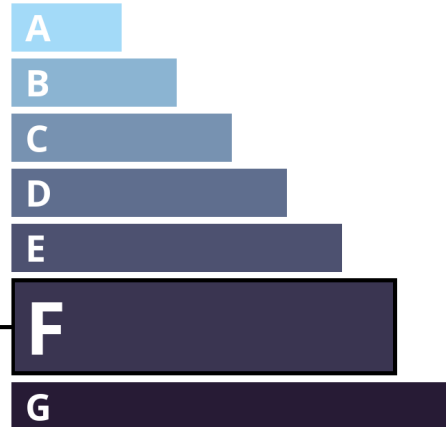


logement extrêmement consommateur d'énergie

*** Dont émissions de gaz
à effet de serre**

81* kg CO₂/m².an

peu d'émissions de CO₂



émissions de CO₂ très importantes